



وزارة العمل
والتنمية الاجتماعية
المملكة العربية السعودية



مسجلة بوزارة العمل والتنمية الاجتماعية برقم (1040)

الخطة التنفيذية (التشغيلية) لجمعية عائل لرعاية الأسيية بمحافظة تربة للعام 2020 م – 1441 هـ



رؤية
VISION 2030
المملكة العربية السعودية
KINGDOM OF SAUDI ARABIA

حاصلين على المركز الأول في جائزة
التميز
في العمل الاجتماعي ٢٠١٩ م



مقدمة:

الحمد لله رب العالمين، وأفضل الصلاة وأتم التسليم على نبينا محمد وعلى آله وصحبه أجمعين، أما بعد..

مع التطور المتلاحق في عالم الأعمال في مجالاتها المختلفة في القطاعين الخاص والعام والقطاع الخيري، وانحياز جميع المنظمات الناجحة إلى تبني خطط بعيدة المدى تتضمن تحقيق أهداف كبيرة ومستمرة، وتأخذ بعين الاعتبار وجود منافسين وشركاء، وعملاء وموردين وموظفين، كان لا بد لجمعية عائل من وضع خطة تشغيلية للجمعية ووضع موازنة للعام ٢٠٢٠م - ٢٠٢١م .

نبذة تعريفية عن الجمعية:

من نحن:

جمعية خيرية **جديدة** مسجلة بوزارة العمل والتنمية الاجتماعية برقم ١٠٤٠ متخصصة بتقديم العون والمساعدة للأسر التي ليس لها عائل بمحافظة تربة تأسست بموجب القرار الوزاري رقم (٤٣٥٨٣) بتاريخ ١٤٣٩/٣/٢ هـ.

المستفيدون من خدمات الجمعية:

الأرامل والأيتام والمطلقات والمعلقات والمهجورات وأسر السجناء والغائبين والمفقودين .

تهدف الجمعية الى تقديم ٢٠ خدمة للمستفيدين تندرج تحت المسميات الرئيسية الثلاث التالية:

١/ الخدمات المالية:

(الكفالات الشهرية للأرامل والأيتام والمساعدات المقطوعة والطارئة)

٢/ الخدمات العينية:

(السلال الغذائية والرمضانية وكسوة الشتاء والعيد وسقي الماء والرعاية التعليمية والصحية وترميم المساكن)

٣/ الخدمات المعنوية:

(الإرشاد الأسري، التدريب، التأهيل لسوق العمل، البرامج والأنشطة الثقافية والترفيهية)

رؤيتنا:

الوصول بالأسر التي ليس لها عائل إلى الاكتفاء الذاتي.

رسالتنا:

تقديم الخدمات للأسر التي ليس لها عائل وفق أفضل الممارسات المؤسسية.

قيمنا:

- | | |
|---------------|-------------|
| ١ - الأمانة. | ٥ - السرية |
| ٢ - العدل. | ٦ - العطاء |
| ٣ - الجودة. | ٧ - الشراكة |
| ٤ - الشفافية. | ٨ - الإنجاز |

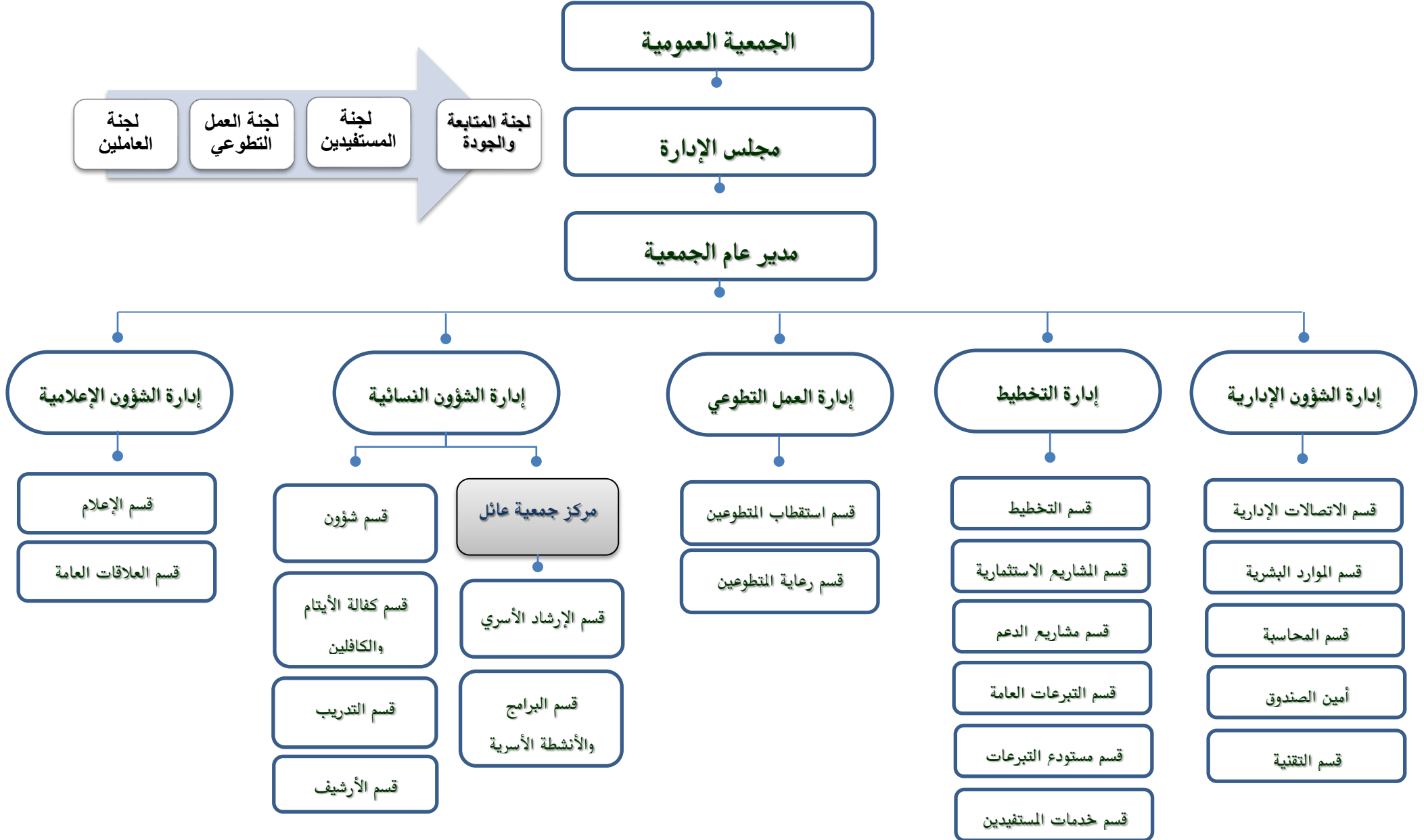
الأهداف العامة للخطة التنفيذية:

1. تحقيق الترابط الاجتماعي بين سكان المحافظة من خلال تقديم العون والمساعدة للأسر التي ليس لها عائل .
2. الإسهام بقدر الإمكان في علاج المشكلات الاجتماعية والأسرية والظواهر السلبية .
3. العمل على رفع مستوى الوعي الاجتماعي بين السكان وتنمية روح التفاعل الاجتماعي وتطوير بيئتها للمحافظة على المكتسبات الحضارية .
4. الاستفادة من ذوي الخبرات والطاقت من سكان محافظة تربة للمشاركة في برامج وأنشطة الجمعية.
5. استثمار الطاقات النسائية في محافظة تربة لممارسة أنشطة اجتماعية وثقافية وتربوية هادفة في جو مطمئن إليه النساء وأسرهن .

أهداف الجمعية الاستراتيجية :

تم اعتماد الخطة الاستراتيجية للجمعية لمدة ثلاث سنوات (٢٠١٩ - ٢٠٢٠ - ٢٠٢١ م) وتتكون من خمسة أهداف هي :

1. استكمال تأسيس البنية التحتية .
2. توفير الحاجات الضرورية للمستفيدين (المساعدات المالية الشهرية والطارئة - المساعدات العينية).
3. تمكين المستفيدين (تحويل المستفيدين من الاحتياج إلى الاكتفاء الذاتي والانتاج)
4. التوعية والإرشاد (تقديم برامج ارشادية توعوية أسرية)
5. تنمية الموارد المالية (برنامج الاستدامة المالية - مشروع الوقف).



إدارة الشؤون الإدارية والمالية

الموازنة التقديرية م٢٠٢٠	م٢٠٢٠				القراءة	المؤشر	المبادرة	رمز الهدف	الهدف التنفيذي
	ربع ١	ربع ٢	ربع ٣	ربع ٤					
٤٥,٠٠٠ ايجار مبنى مقر الجمعية ١٠,٠٠٠ أثاث مكتبي	٧٠	١٠	١٠	١٠	١٠٠	%	مشروع البنية التحتية	٠١-٠١	إنجاز البنية التحتية
	٧٠	١٠	١٠	١٠	١٠٠	%	مشروع مؤسسي	٠٢-٠١	الانتهاء من البناء المؤسسي
١٠,٠٠٠	٣	٣	٢	٢	١٠	عدد	مشروع تقني	٠٣-٠١	اكتمال بيئة الأعمال الإلكترونية
١٠,٠٠٠ تدريب ١٠,٠٠٠ مكافأة	٢٠	٢٠	٢٠	٤٠	١٠٠	%		٠٤-٠١	تهيئة وتدريب الموظفين الجدد
	١٠	٢٠	٢٠	٥٠	١٠٠	%	مداد-	٠٧-٠٢-٠١	بناء واقرار الأنظمة المالية
	١٠	٢٠	٢٠	٥٠	١٠٠	%	حوكمة	٠٨-٠٢-٠١	اعتماد أنظمة الحوكمة

لجنة العاملين

الموازنة التقديرية م٢٠٢٠	م٢٠٢٠				القراءة	المؤشر	المبادرة	رمز الهدف	الهدف التنفيذي
	ربع ١	ربع ٢	ربع ٣	ربع ٤					
١٢٠,٠٠٠ رواتب	٢٠	٢٠	٢٠	٤٠	١٠٠	%		٠٤-٠١	اعتماد العاملين الجدد

إدارة التخطيط وتنمية الموارد

الموازنة التقديرية م ٢٠٢٠	م ٢٠٢٠				القراءة	المؤشر	المبادرة	رمز الهدف	الهدف التنفيذي
	ربع ٤	ربع ٣	ربع ٢	ربع ١					
	==	==	==	١	١	عدد		٠١-٠٧-٠١	اعداد خطة استراتيجية للجمعية
	==	==	==	١	١	عدد		٠١-٠٧-٠١	اعداد خطة تنفيذية للجمعية
	==	==	==	١	١	عدد		٠٣-٠٧-٠١	اعداد موازنة تقديرية للعام ٢٠٢٠
	==	==	==	١	١	عدد		٠٣-٠٧-٠١	اعداد ميزانية العام ٢٠١٩
	==	==	==	١	١	عدد		٠٢-٠٧-٠١	اعداد تقرير اعمال الجمعية للعام ٢٠١٩
٥٠٠,٠٠٠	==	==	==	١	١	عدد	وقف الساعي	٠٤-٠٧-٠١	دراسة مشروع الوقف (المرحلة الأولى)
١٠,٠٠٠	==	==	٥	٥	١٠	عدد		٠٤-٠٧-٠١	اعداد دراسة مشاريع دعم المستفيدين
	==	==	٥	٥	١٠	عدد		٠٣-٠٢-٠٥	تقديم مشاريع الدعم على المؤسسات المانحة
	==	==	٥	٥	١٠	عدد		٠٢-٠٧-٠١	عمل التقارير الدورية عن تنفيذ مشاريع الدعم
١٠,٠٠٠	==	١	١	١	٣	عدد		٠٤-٠٧-٠١	اعداد دراسة عن المشاريع الاستثمارية
١٥,٠٠٠ مطبوعات	==	==	٢٥	٢٥	٥٠	عدد		٠٤-٠١-٠٥	اعداد تصاميم طلب التبرعات العامة
	==	==	٥	٥	١٠	عدد	شراكة	٠٣-٠٢-٠٥	توقيع الشراكات مع الداعمين والرعاة

إدارة العمل التطوعي

لجنة العمل التطوعي

الموازنة التقديرية م٢٠٢٠	م٢٠٢٠				القراءة	المؤشر	المبادرة	رمز الهدف	الهدف التنفيذي
	ربع ٤	ربع ٣	ربع ٢	ربع ١					
	١	١	١	٢	٥	عدد	ساعدهم	٠١-٠٥-٠١	توعية المجتمع بأهمية العمل التطوعي
	٥	٥	١٠	٣٠	٥٠	عدد	فرصة تطوع	٠٣-٠٥-٠١	استقطاب المتطوعين
							لجنة العمل التطوعي	٠٥-٠١	اعتماد المتطوعين
٢٠.٠٠٠٠٠	١	٣	٣	٣	١٠	عدد	فإن الله شاكرٌ عليم	٠٤-٠٥-٠١	تحفيز المتطوعين

إدارة الشؤون النسائية

الموازنة التقديرية م٢٠٢٠	م٢٠٢٠				القراءة	المؤشر	المبادرة	رمز الهدف	الهدف التنفيذي
	ربع ٤	ربع ٣	ربع ٢	ربع ١					
	=	=	٧٠٠	٨٠٠	١٥٠٠	عدد		٠١-٠٨-٠١	تسجيل المستفيدات
	٤٠٠	٤٠٠	٤٠٠	٤٠٠	١٥٠٠	عدد		٠٢-٠٨-٠١	البحث الاجتماعي للأسر المسجلة
٣٠٠٠٠٠٠	=	=	=	٩٠	٩٠	عدد		٠١-٠٣	تنفيذ برنامج التمكين
٣٠٠٠٠٠٠	٦٥	١٠٠	٢٥	١٠	٢٠٠	عدد		٠١-٠٤	تنفيذ برنامج الوعي

لجنة المستفيدين

الموازنة التقديرية م٢٠٢٠	م٢٠٢٠				القراءة	المؤشر	المبادرة	رمز الهدف	الهدف التنفيذي
	ربع ٤	ربع ٣	ربع ٢	ربع ١					
	١٠٠	١٠٠	١٠٠	١٠٠	٤٠٠	عدد		٠٣-٠٨-٠١	اعتماد اسماء الأسر المستفيدة
١,٠٠٠,٠٠٠	٢٠٠	٢٠٠	٢٠٠	٢٠٠	٨٠٠	عدد	برنامج عون الكفالة الشهرية - المساعدة الطارئة	٠١-٠٢	اعتماد اسماء المستفيدات من الدعم المالي
٤٠٠ الف	٢٠٠	٢٠٠	٢٠٠	١٠٠	٧٠٠	عدد	برنامج سندي مشروع سلتى - مشروع سقيا -	٠٢-٠٢	اعتماد اسماء المستفيدات من الدعم العيني
	٤٠	٤٠	٤٠	٣٠	١٥٠	عدد	برنامج تمكين مشروع طهي- مشروع زيني	٠١-٠٣	اعتماد اسماء المستفيدات من التدريب والتأهيل
	٢٠٠	٢٠٠	٢٠٠	٢٠٠	٨٠٠	عدد	برنامج وعي مشروع أرشدني- مشروع أسعدني	٠١-٠٤	اعتماد اسماء المستفيدات من الدعم المعنوي

إدارة الشؤون الإعلامية والعلاقات العامة

الموازنة التقديرية م٢٠٢٠	م٢٠٢٠				القراءة	المؤشر	المبادرة	رمز الهدف	الهدف التنفيذي
	ربع ٤	ربع ٣	ربع ٢	ربع ١					
	٤	٢	٢	٢	١٠	عدد		٠١-٠٦-٠١	توقيع عقود الشراكات الاعلامية
١٠.٠٠٠٠	٦	٣	٣	٣	١٥	عدد		٠٢-٠٦-٠١	انتاج مقاطع فيديو لمشاريع الجمعية
١٠.٠٠٠٠	٤	٣	٣	٥	١٥	عدد		٠٢-٠٦-٠١	عمل تصاميم لمشاريع الدعم
٥.٠٠٠٠	٤	٣	٢	١	١٠	عدد		٠٣-٠٦-٠١	المشاركة بالملتقيات والمعارض
٥.٠٠٠٠	٥	٥	١٠	١٠	٣٠	عدد		٠٢-٠٦-٠١	الظهور بوسائل الاعلام المختلفة للتعريف بالجمعية
٢٥.٠٠٠٠ ضيافة	٣٠	٣٠	٣٠	٣٠	١٢٠	عدد		٠٤-٠٦-٠١	استقبال الزوار والداعمين

مشاريع ومبادرات الجمعية المتوقعة للعام ١٤٤١هـ - ٢٠٢٠م يتم تنفيذها حال الدعم

م	اسم المشروع	اسم المبادرة	وصف المبادرة	الفئات المستفيدة	الوضع الراهن للمشروع
١	الكفالات المالية الشهرية	إكفلي	كفالة شهرية للأرامل والأيتام	الأسر التي لا عائل لها كأسر الأرامل والأيتام والمهجورات والمعلقات وأسر السجناء المعتمدة بالجمعية	المشروع مستمر شهرياً للشهر الثامن على التوالي وتم حتى الآن كفالة (٧٨) يتيم
٢	مشروع المساعدات المقطوعة أو الطارئة	تفريغ كربة	مساعدة طارئة للأسر التي ليس لها عائل		المشروع مستمر (في نسخته الأولى تم تقديم المساعدة لعدد ١١٠ أسرة)
٣	مشروع قوت	السلة الغذائية	بطاقة شرائية قيمتها (٣٠٠) يلك توزع على الأسر بشكل دوري		المشروع مستمر
٤	مشروع أسقني	رواء لسقيا الماء	توزيع برادة ماء لكل أسرة مع قوارير مياه والتعبئة طوال العام		المشروع مستمر ويغطي الان ٦٠٠ أسرة
٥	مناسك	عمرة رمضان	اختيار عدد من الأسر لأداء العمرة بشهر رمضان		تم حصر المستفيدات وفي انتظار الدعم للتنفيذ
٦	مناسك	حجة الفريضة	اختيار عدد من المستفيدات لأداء حجة الفريضة		تم حصر المستفيدات وفي انتظار الدعم للتنفيذ
٧	مشروع كسوتي	كسوة العيد والشتاء	تقديم كسوة العيد والشتاء		المشروع مستمر وتم توزيع ١٥٨ كسوة عينية + ٩٠ بطاقة شرائية (للكسوة)
٨	الرعاية التعليمية	الحقيبة المدرسية	تقديم رعاية تعليمية تربوية لأبناء وبنات المستفيدات		المشروع مستمر (٣٨ مستفيدة ومستفيد في بداية العام الدراسي الأول)
٩	مشروع راحتي	سكني	ترميم وصيانة منازل الأسر		تم حصر الاحتجاجات وفي انتظار الدعم للتنفيذ
١٠	مشروع عون	أجهزة كهربائية	توفير الاجهزة الكهربائية الضرورية للأسر		تم حصر الاحتجاجات وفي انتظار الدعم للتنفيذ
١١	مشروع كسب	أسر منتجة	تعليم المستفيدات مهن حرفية		تم حصر المستفيدات وفي انتظار الدعم للتنفيذ
١٢	مشروع كسب	أهلي	تقديم دورات تأهيلية		تم حصر المستفيدات وفي انتظار الدعم للتنفيذ
١٣	أرشدني	أرشدني	دورات توعوية إرشادية أسرية		تم حصر المستفيدات وفي انتظار الدعم للتنفيذ
١٤	الوقف الاستثماري	وقف	انشاء (برج استثماري وقي)		في انتظار الدعم للتنفيذ
١٥	وقف مركز جمعية عائل الاجتماعي	وقف	انشاء مقر متخصص لبرامج وأنشطة الإرشاد الأسري والمبادرات والفعاليات لمستفيدات الجمعية لإدخال الفرح والسرور عليهن		المشروع الآن قيد التنفيذ

الجمعية العامة