



الخطة التنفيذية (التشغيلية)

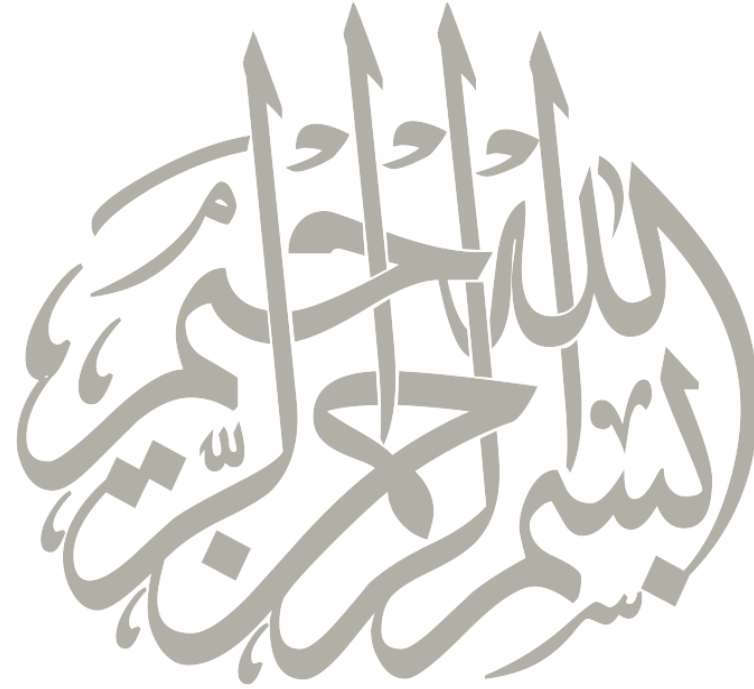
لجمعية عائل للرعاية الأسرية بمحافظة تربة

للعام 2021 م - 1442 هـ





جمعية عائل للرعاية الأسرية بمحافظة تربة





مقدمة:

الحمد لله رب العالمين، وأفضل الصلاة وأتم التسليم على نبينا محمد وعلى آله وصحبه أجمعين، أما بعد..

مع التطور المتلاحق في عالم الأعمال في مجالاتها المختلفة في القطاعين الخاص والعام والقطاع الخيري، وانحياز جميع المنظمات الناجحة إلى تبني خطط بعيدة المدى تتضمن تحقيق أهداف كبيرة ومستمرة، وتأخذ بعين الاعتبار وجود منافسين وشركاء، وعملاء وموردين وموظفين، كان لا بد لجمعية عائل من وضع خطة تشغيلية للجمعية ووضع موازنة للعام ٢٠٢٠م - ٢٠٢١م.

نبذة تعريفية عن الجمعية:

من نحن:

جمعية خيرية جديدة مسجلة بوزارة العمل والتنمية الاجتماعية برقم ١٠٤٠ متخصصة بتقديم العون والمساعدة للأسر التي ليس لها عائل بمحافظة تربة تأسست بموجب القرار الوزاري رقم (٤٣٥٨٣) بتاريخ ١٤٣٩/٣/٢ هـ.

المستفيدون من خدمات الجمعية:

الأرامل والأيتام والمطلقات والمعلقات والمهجورات وأسر السجناء والغائبين والمفقودين.



تهدف الجمعية الى تقديم ٢٠ خدمة للمستفيدين تندرج تحت المسميات الرئيسية الثلاث التالية :

١/ الخدمات المالية :

(الكفالات الشهرية للأرامل والأيتام والمساعدات المقطوعة والطارئة)

٢/ الخدمات العينية :

(السلال الغذائية والرمضانية وكسوة الشتاء والعيد وسقي الماء والرعاية التعليمية والصحية وترميم المساكن)

٣/ الخدمات المعنوية :

(الإرشاد الأسري، التدريب، التأهيل لسوق العمل، البرامج والأنشطة الثقافية والترفيهية)

رؤيتنا :

الوصول بالأسر التي ليس لها عائل إلى الاكتفاء الذاتي.

رسالتنا :

تقديم الخدمات للأسر التي ليس لها عائل وفق أفضل الممارسات المؤسسية.

قيمنا :

- | | |
|---------------|-------------|
| ١ - الأمانة. | ٥ - السرية |
| ٢ - العدل. | ٦ - العطاء |
| ٣ - الجودة. | ٧ - الشراكة |
| ٤ - الشفافية. | ٨ - الإنجاز |

الأهداف العامة للخطة التنفيذية:

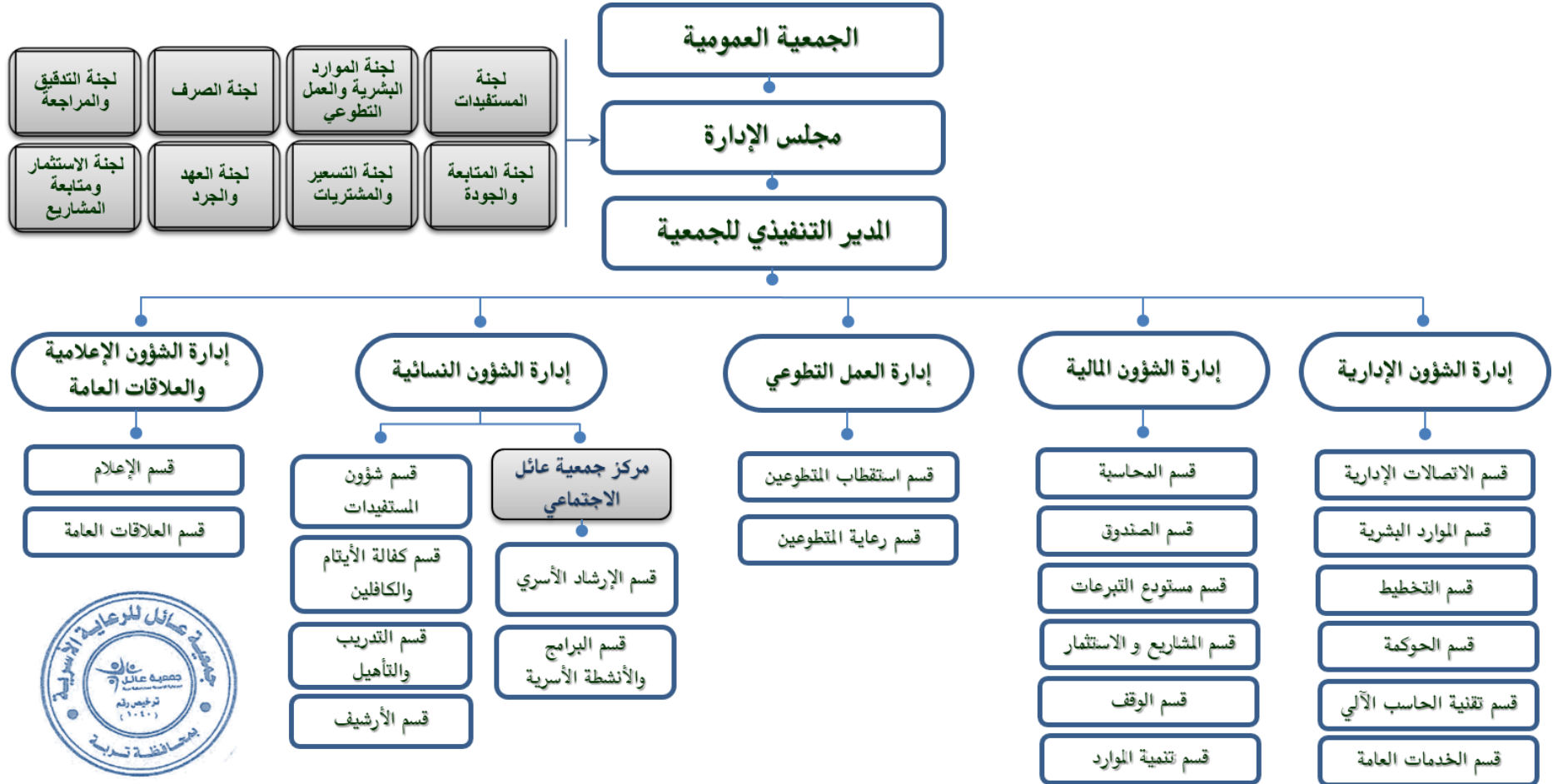
١. تحقيق الترابط الاجتماعي بين سكان المحافظة من خلال تقديم العون والمساعدة للأسر التي ليس لها عائل.
٢. الإسهام بقدر الإمكان في علاج المشكلات الاجتماعية والأسرية والظواهر السلبية.
٣. العمل على رفع مستوى الوعي الاجتماعي بين السكان وتنمية روح التفاعل الاجتماعي وتطوير بيئتها للمحافظة على المكتسبات الحضارية.
٤. الاستفادة من ذوي الخبرات والطاقات من سكان محافظة تربة للمشاركة في برامج وأنشطة الجمعية.
٥. استثمار الطاقات النسائية في محافظة تربة لممارسة أنشطة اجتماعية وثقافية وتربوية هادفة في جو مطمئن إليه النساء وأسرهن.

أهداف الجمعية الاستراتيجية:

تم اعتماد الخطة الاستراتيجية للجمعية لمدة ثلاث سنوات (٢٠١٩ - ٢٠٢٠ - ٢٠٢١ م) وتتكون من خمسة أهداف هي :

١. استكمال تأسيس البنية التحتية.
٢. توفير الحاجات الضرورية للمستفيدات (المساعدات المالية الشهرية والطارئة - المساعدات العينية).
٣. تمكين المستفيدات (تحويل المستفيدات من الاحتياج إلى الاكتفاء الذاتي والانتاج)
٤. التوعية والإرشاد (تقديم برامج ارشادية توعوية أسرية)
٥. تنمية الموارد المالية (برنامج الاستدامة المالية - مشروع الوقف).

الهيكل الإداري للجمعية نسخة رقم (٦) – أكتوبر ٢٠٢٠ م





إدارة الشؤون الإدارية

الموازنة التقديرية م٢٠٢١	م٢٠٢١				القراءة	المؤشر	المبادرة	رمز الهدف	الهدف التنفيذي
	ربع ٤	ربع ٣	ربع ٢	ربع ١					
٤٥,٠٠٠ ايجار مبنى مقر الجمعية ١٠,٠٠٠ أثاث مكتبي	١٠	١٠	١٠	٧٠	١٠٠	%	مشروع البنية التحتية	٠١-٠١	إنجاز البنية التحتية
	١٠	١٠	١٠	٧٠	١٠٠	%	مشروع مؤسسي	٠٢-٠١	الانتهاء من البناء المؤسسي
١٠,٠٠٠	٢	٢	٣	٣	١٠	عدد	مشروع تقني	٠٣-٠١	اكتمال بيئة الأعمال الإلكترونية
١٠,٠٠٠ تدريب ١٠,٠٠٠ مكافأة	٤٠	٢٠	٢٠	٢٠	١٠٠	%		٠٤-٠١	تهيئة وتدريب الموظفين الجدد
١٢٠,٠٠٠ رواتب	٤٠	٢٠	٢٠	٢٠	١٠٠	%		٠٤-٠١	اعتماد العاملين الجدد
	٥٠	٢٠	٢٠	١٠	١٠٠	%	حوكمة	٠٨-٠٢-٠١	اعتماد أنظمة الحوكمة



إدارة الشؤون المالية

الموازنة التقديرية م٢٠٢١	م٢٠٢١				القراءة	المؤشر	المبادرة	رمز الهدف	الهدف التنفيذي
	ربع ٤	ربع ٣	ربع ٢	ربع ١					
	٥٠	٢٠	٢٠	١٠	١٠٠	%	مداد	٠٧-٠٢-٠١	بناء وقرار الأنظمة المالية
	==	==	==	١	١	عدد		٠١-٠٧-٠١	اعداد خطة استراتيجية للجمعية
	==	==	==	١	١	عدد		٠١-٠٧-٠١	اعداد خطة تنفيذية للجمعية
	==	==	==	١	١	عدد		٠٣-٠٧-٠١	اعداد موازنة تقديرية للعام ٢٠٢١
	==	==	==	١	١	عدد		٠٣-٠٧-٠١	اعداد ميزانية العام ٢٠٢٠
	==	==	==	١	١	عدد		٠٢-٠٧-٠١	اعداد تقرير اعمال الجمعية للعام ٢٠٢٠
٥٠٠,٠٠٠	==	==	==	١	١	عدد	وقف المقر والاستثمار	٠٤-٠٧-٠١	دراسة مشروع الوقف (المرحلة الأولى)
١٠,٠٠٠	==	==	٥	٥	١٠	عدد		٠٤-٠٧-٠١	اعداد دراسة مشاريع دعم المستفيدين
	==	==	٥	٥	١٠	عدد		٠٣-٠٢-٠٥	تقديم مشاريع الدعم على المؤسسات المانحة
	==	==	٥	٥	١٠	عدد		٠٢-٠٧-٠١	عمل التقارير الدورية عن تنفيذ مشاريع الدعم
١٠,٠٠٠	==	١	١	١	٣	عدد		٠٤-٠٧-٠١	اعداد دراسة عن المشاريع الاستثمارية
١٥,٠٠٠ مطبوعات	==	==	٢٥	٢٥	٥٠	عدد		٠٤-٠١-٠٥	اعداد تصاميم طلب التبرعات العامة
	==	==	٥	٥	١٠	عدد	شراكة	٠٣-٠٢-٠٥	توقيع الشراكات مع الداعمين والرعاة



إدارة العمل التطوعي

الموازنة التقديرية م٢٠٢١	م٢٠٢١				القراءة	المؤشر	المبادرة	رمز الهدف	الهدف التنفيذي
	ربع ٤	ربع ٣	ربع ٢	ربع ١					
	١	١	١	٢	٥	عدد	ساعدهم	٠١-٠٥-٠١	توعية المجتمع بأهمية العمل التطوعي
	٥	٥	١٠	٣٠	٥٠	عدد	فرصة تطوع	٠٣-٠٥-٠١	استقطاب المتطوعين
							لجنة العمل التطوعي	٠٥-٠١	اعتماد المتطوعين
ريال ٢٠,٠٠٠	١	٣	٣	٣	١٠	عدد	فإن الله شاكرٌ عليم	٠٤-٠٥-٠١	تحفيز المتطوعين

إدارة الشؤون النسائية

الموازنة التقديرية م٢٠٢١	م٢٠٢١				القراءة	المؤشر	المبادرة	رمز الهدف	الهدف التنفيذي
	ربع ٤	ربع ٣	ربع ٢	ربع ١					
	=	=	٧٠٠	٨٠٠	١٥٠٠	عدد		٠١-٠٨-٠١	تسجيل المستفيدات
	٤٠٠	٤٠٠	٤٠٠	٤٠٠	١٥٠٠	عدد		٠٢-٠٨-٠١	البحث الاجتماعي للأسر المسجلة
٣٠٠,٠٠٠	=	=	=	٩٠	٩٠	عدد		٠١-٠٣	تنفيذ برنامج التمكين
٣٠٠,٠٠٠	٦٥	١٠٠	٢٥	١٠	٢٠٠	عدد		٠١-٠٤	تنفيذ برنامج الوعي



لجنة المستفيدين

الموازنة التقديرية م٢٠٢١	م٢٠٢١				القراءة	المؤشر	المبادرة	رمز الهدف	الهدف التنفيذي
	ربع ٤	ربع ٣	ربع ٢	ربع ١					
	١٠٠	١٠٠	١٠٠	١٠٠	٤٠٠	عدد		٠٣-٠٨-٠١	اعتماد اسماء الأسر المستفيدة
١,٠٠٠,٠٠٠ ريال	٢٠٠	٢٠٠	٢٠٠	٢٠٠	٨٠٠	عدد	برنامج عون الكفالة الشهرية - المساعدة الطارئة	٠١-٠٢	اعتماد اسماء المستفيدين من الدعم المالي
٤٠٠ ألف	٢٠٠	٢٠٠	٢٠٠	١٠٠	٧٠٠	عدد	برنامج سندي مشروع سلتى - مشروع سقيا -	٠٢-٠٢	اعتماد اسماء المستفيدين من الدعم العيني
	٤٠	٤٠	٤٠	٣٠	١٥٠	عدد	برنامج تمكين مشروع طهي-مشروع زيني	٠١-٠٣	اعتماد اسماء المستفيدين من التدريب والتأهيل
	٢٠٠	٢٠٠	٢٠٠	٢٠٠	٨٠٠	عدد	برنامج وحي مشروع أرشدني-مشروع أسعدني	٠١-٠٤	اعتماد اسماء المستفيدين من الدعم المعنوي



إدارة الشؤون الإعلامية والعلاقات العامة

الموازنة التقديرية م٢٠٢١	م٢٠٢١				القراءة	المؤشر	المبادرة	رمز الهدف	الهدف التنفيذي
	ربع ٤	ربع ٣	ربع ٢	ربع ١					
	٤	٢	٢	٢	١٠	عدد		٠١-٠٦-٠١	توقيع عقود الشراكات الاعلامية
١٠,٠٠٠	٦	٣	٣	٣	١٥	عدد		٠٢-٠٦-٠١	انتاج مقاطع فيديو لمشاريع الجمعية
١٠,٠٠٠	٤	٣	٣	٥	١٥	عدد		٠٢-٠٦-٠١	عمل تصاميم لمشاريع الدعم
٥,٠٠٠	٤	٣	٢	١	١٠	عدد		٠٣-٠٦-٠١	المشاركة بالملتقيات والمعارض
٥,٠٠٠	٥	٥	١٠	١٠	٣٠	عدد		٠٢-٠٦-٠١	الظهور بوسائل الاعلام المختلفة للتعريف بالجمعية
٢٥,٠٠٠ ضيافة	٣٠	٣٠	٣٠	٣٠	١٢٠	عدد		٠٤-٠٦-٠١	استقبال الزوار والداعمين



جمعية عائل للرعاية الأسرية بمحافظة تربة

مشاريع ومبادرات الجمعية المتوقعة للعام ٢٠٢١ م - ١٤٤٢ هـ يتم تنفيذها حال الدعم

٢	اسم البرنامج	الفترة المستهدفة	عدد المستفيدين المتوقع	بداية تنفيذ البرنامج	نهاية تنفيذ البرنامج	مقر تنفيذ البرنامج	نبذة تعريفية للبرنامج	الاحتياج الذي سيغطيه البرنامج	آلية تنفيذ البرنامج	مؤشرات الأداء المتوقعة	مؤشرات النتائج المتوقعة	الجهات الممولة	الجهات المشاركة والمتعاونة	عدد العاملين المتوقع	عدد المتطوعين المتوقع
1	كفالة الأيتام	الايتمام الى عمر ١٨ سنة		٢٠٢١/يناير/٠١	٢٠٢١/ديسمبر/٣١	نطاق محافظة تربة	كفالة شهرية للأيتام	تحسن أحوال الأيتام مادياً وصحياً واجتماعياً - تحسن قدرات الأيتام وارتفاع معنوياتهم.	حصر الايتام تغذية الحسابات (الأيبان)	التقارير التوثيق	استقرار أسر الأيتام. تحسن أحوال أسر الأيتام مادياً وصحياً واجتماعياً - تحسن قدرات الأيتام وارتفاع معنوياتهم.	وزارة الموارد البشرية والتنمية الاجتماعية المؤسسات المانحة رجال الاعمال التبرعات	٣	٥	١٠
2	تفريج كربة	الأسر التي تواجه كربة		٢٠٢١/يناير/٠١	٢٠٢١/ديسمبر/٣١	نطاق محافظة تربة	يهدف للمساعدة في تفريج كرب المكروبين بمحافظة تربة تحقيقاً لمبدأ التكافل الاجتماعي في الإسلام	سد احتياج الأسر المستحقة للزكاة التي لا عائل لها	حصر الطلبات ودراستها تغذية الحسابات (الأيبان)	التقارير التوثيق	المساهمة في سد احتياج الأسر المستحقة للزكاة التي لا عائل لها (كفالة (٤٠٠) أسرة لا عائل لها مستحقة للزكاة مدة (١٢) شهر	وزارة الموارد البشرية والتنمية الاجتماعية المؤسسات المانحة رجال الاعمال التبرعات	٣	٥	١٠
3	مشروع المساعدات المقطوعة أو الطارئة	الأسر التي تواجه حالات طارئة تستوجب المساعدة		٢٠٢١/يناير/٠١	٢٠٢١/ديسمبر/٣١	نطاق محافظة تربة	يهدف للمساعدة في تفريج كرب المكروبين بمحافظة تربة تحقيقاً لمبدأ التكافل الاجتماعي في الإسلام	سد احتياج الأسر المستحقة للزكاة التي لا عائل لها	حصر الطلبات ودراستها تغذية الحسابات (الأيبان)	التقارير التوثيق	المساهمة في سد احتياج الأسر المستحقة للزكاة التي لا عائل لها	وزارة الموارد البشرية والتنمية الاجتماعية المؤسسات المانحة رجال الاعمال التبرعات	٥	٥	٢٥



جمعية عائل للرعاية الأسرية بمحافظة تربة

عدد المتطوعين المتوقع	عدد العاملين المتمتعين	الجهات المشاركة والمتعاونة	الجهات الممولة	مؤشرات النتائج المتوقعة	مؤشرات الأداء المتوقعة	آلية تنفيذ البرنامج	الاحتياج الذي سيفغطه البرنامج	نبذة تعريفية للبرنامج	مقر تنفيذ البرنامج	نهاية تنفيذ البرنامج	بداية تنفيذ البرنامج	عدد المستفيدين المتمتعين	الفئة المستهدفة	اسم البرنامج	م
٣٠	٦	٥	وزارة الموارد البشرية والتنمية الاجتماعية المؤسسات المانحة رجال الاعمال التبرعات	استفادة ١٤٠٥ أسرة تخفيف الاعباء المالية عن الاسر	*سندات استلام القسائم *قائورة تسعيرة المواد *التوثيق.	حصر المستفيدين التعاقد والتنسيق مع المستودعات لتأمين للمواد الغذائية(سلة) تسليم القسائم الغذائية للمستفيدين	تأمين المواد الغذائية للأسر المستحقة التي ليس لها عائل.	تزويد الأسر المحتاجة بالمواد الغذائية) وغابته تأمين المواد الغذائية الضرورية للأسر المحتاجة التي تصعب عليها بسبب غلاء المعيشة	نطاق محافظة تربة	٣١/ديسمبر/٢٠٢١	٠١/يناير/٢٠٢١		الأسر المحتاجة التي ليس لها عائل	مشروع قوت (السلة) الغذائية	4
٣٠	٨	٥	جمعية نماء الأهلية بمنطقة مكة المكرمة	سد احتياجات الأسرة من خلال تأمين مياه الشرب وتعبئة خزانات المنازل بشكل دوري.	قوائم المستفيدين -التقارير والتوثيق	حصر المستفيدين توزيع البرادات وقوارير المياه - التعاقد مع محطة مياه السواني لتعبئة المياه لمساكن المستفيدين	توفير مياه الشرب للأسر المحتاجة التي ليس لها عائل	توزيع برادة ماء لكل أسرة مع قوارير مياه والتعبئة طوال العام	نطاق محافظة تربة	٣١/ديسمبر/٢٠٢١	٠١/يناير/٢٠٢١		الأسر المحتاجة التي ليس لها عائل	مشروع أسقي (رواء) لسقيا (الماء)	5
٣٠	٨	٥	وزارة الموارد البشرية والتنمية الاجتماعية المؤسسات المانحة رجال الاعمال التبرعات	تمكين المستفيدين اللاني ليس لهن عائل من أداء شعيرة العمرة	قوائم المستفيدين من الحملات والتقارير والتوثيق	حصر الطلبات ودراستها عقد اتفاق مع حملة للتنفيذ	تمكين المستفيدين اللاني ليس لهن عائل من أداء شعيرة العمرة	اختيار عدد من الأسر لأداء العمرة بشهر رمضان	نطاق محافظة تربة	خلال شهر رمضان من كل عام			الأسر المحتاجة التي ليس لها عائل	مناسك (عمرة) رمضان	6
٣٠	٨	٥	وزارة الموارد البشرية والتنمية الاجتماعية المؤسسات المانحة رجال الاعمال التبرعات	اختيار عدد من اللاني لم يسبق لهن الحج لأداء حجة الفريضة	قوائم المستفيدين من الحملات والتقارير والتوثيق	حصر الطلبات ودراستها استخراج التصاريح اللازمة عقد اتفاق مع حملة للتنفيذ	تمكين المستفيدين اللاني ليس لهن عائل من أداء حجة الفريضة	اختيار عدد من اللاني لم يسبق لهن الحج لأداء حجة الفريضة	نطاق محافظة تربة	موسم الحج من كل عام			الأسر المحتاجة التي ليس لها عائل	مناسك (حج) الفريضة	7



جمعية عائل للرعاية الأسرية بمحافظة تربة

عدد المتطوعين المتوقع	عدد العاملين المتوقع	الجهات المشاركة والمتعاونة	الجهات الممولة	مؤشرات النتائج المتوقعة	مؤشرات الأداء المتوقعة	آلية تنفيذ البرنامج	الاحتياج التنموي الذي سيغطيه البرنامج	نبذة تعريفية للبرنامج	مقر تنفيذ البرنامج	نهاية تنفيذ البرنامج	بداية تنفيذ البرنامج	عدد المستفيدين المتوقع	الفئة المستهدفة	اسم البرنامج	٦
٢٠	٨	٥	وزارة الموارد البشرية والتنمية الاجتماعية المؤسسات المانحة رجال الاعمال التبرعات	توزيع ١٥٨ كسوة عينية + ٩٠ بطاقة شرائية للكسوة)	عروض الاسعار *فواتير ال شراء *سندات الاستلام *التوثيق.	حصر المستفيدين التعاقد مع محل لبيع الملابس لتنفيذ المشروع تسليم القسائم المتابعة والتقارير	استقرار أسر الأيتام. - تحسين قدرات الأيتام وارتفاع معنوياتهم.	تقديم كسوة في عيدي الفطر والأضحى وبداية موسم الشتاء من كل عام للأسر المحتاجة التي ليس لها عائل	نطاق محافظة تربة	عدي الفطر والأضحى وبداية موسم الشتاء من كل عام			الأسر المحتاجة التي ليس لها عائل	مشروع كسوتي (كسوة العيدين والشتاء)	8
٢٠	٨	٥	وزارة الموارد البشرية والتنمية الاجتماعية المؤسسات المانحة رجال الاعمال التبرعات	-ضمان استمرارية اليتيم في مراحل التعليمية بصورة جيدة -تحسن احوال أسر الأيتام مادياً وصحياً واجتماعياً -تحسن قدرات الأيتام وارتفاع معنوياتهم.	*سندات استلام القسائم *فاتورة تسعيرة ال مواد *التوثيق.	عروض الاسعار *فواتير ال شراء *سندات الاستلام *التوثيق.	ضمان استمرارية اليتيم في مراحل التعليمية وبنات المستفيدات بصورة	تقديم رعاية تعليمية تربوية لأبناء وبنات المستفيدات	نطاق محافظة تربة	مرة واحدة في العام (بداية كل عام دراسي)			أبناء الأسر المحتاجة التي ليس لها عائل	الرعاية التعليمية (الحقيقية المدرسية)	9



جمعية عائل للرعاية الأسرية بمحافظة تربة

عدد المتطوعين المتوقع	عدد العاملين المتوقع	الجهات المشاركة والمتعاونة	الجهات الممولة	مؤشرات النتائج المتوقعة	مؤشرات الأداء المتوقعة	آلية تنفيذ البرنامج	الاحتياج الذي سيغطيه البرنامج	نبذة تعريفية للبرنامج	مقر تنفيذ البرنامج	نهاية تنفيذ البرنامج	بداية تنفيذ البرنامج	عدد المستفيدين المتوقع	الفئة المستهدفة	اسم البرنامج	٢
٣٠	٨	البلدية والمتطوعين والمكتب الهندسي	وزارة الموارد البشرية والتنمية الاجتماعية المؤسسات المانحة رجال الاعمال التبرعات	مسكن مناسب للسكن والعيش بكرامة تحسين (٢٥) مسكن والمساهمة في استقرار الأسر. تخفيف الاعباء عن الأسر التي ليس لها عائل المساهمة في تحقيق تنمية للفرد والمجتمع	استقبال الطلبات وفرزها وتطبيق المعايير عليها. تسويق المشروع على الوزارة والجهات المانحة والافراد تنفيذ المشروع بعد توفر الميزانية المطلوبة التقارير الميدانية تقارير الاشراف تسليم المراحل المنفذة التوثيق	حصر الطلبات ودراستها عقد اتفاق مع المفاول متابعة مراحل التنفيذ مع المفاول	توفير بيئة سكن مناسبة وأمنه للأسر الفقيرة. المساهمة في استقرار الأسرة. سعادة وطمأنينة أسرة ٢٠ لتحسين وتهيئة مسكنهم لسكن امن زيادة دخل الأسرة بحيث ما كان يصرف على الاصلاحات يبقى لحاجات الأسرة	بناء على الزيارات الميدانية التي يقوم بها باحث الجمعية تبين وجود مشاكل كبيرة في المساكن التي يسكن بها معظم الاهالي حيث مر عليها زمن طويل لم يتمكن ساكنوها من عمل الصيانة اللازمة لها وأصبحت مساكن غير لائقة بسبب الكثير من التشكلات مثل التصدعات أو تعطل السباكة والتسليك الكهربائي وغيرها من الإشكالات التي تصيب المباني القديمة لذا كان التفكير في مشروع يهتم بصيانة هذه المباني حيث يعتبر المسكن الملائم من ضرورات الحياة ولا تستغني عنه أي أسرة.	نطاق محافظة تربة	٣١/ديسمبر/٢٠٢١	٠١/يناير/٢٠٢١	الأسر المحتاجة التي ليس لها عائل	مشروع راحتي (سكني)	10	



جمعية عائل للرعاية الأسرية بمحافظة تربة

عدد المتطوعين المتوقع	عدد العاملين المتوقع	الجهات المشاركة والمتعاونة	الجهات الممولة	مؤشرات النتائج المتوقعة	مؤشرات الأداء المتوقعة	آلية تنفيذ البرنامج	الاحتياج الذي سيغطيه البرنامج	نبذة تعريفية للبرنامج	مقر تنفيذ البرنامج	نهاية تنفيذ البرنامج	بداية تنفيذ البرنامج	عدد المستفيدين المتوقع	الفئة المستهدفة	اسم البرنامج	رقم
٣٠	٨	٥	وزارة الموارد البشرية والتنمية الاجتماعية المؤسسات المانحة رجال الاعمال التبرعات	مسكن متوفر بها ضروريات السكن	سندات استلام القوائم فاتورة* تسعيرة الاجهزة التوثيق*	تحديد الاسر الاكثر حاجة التعاقد مع محلات الاجهزة الكهربائية توزيع الاجهزة متابعة المشروع	المساهمة في خلق مساكن متوفر بها ضروريات السكن للأسر المستحقة التي ليس لها عائل	توفير الاجهزة الكهربائية الضرورية للأسر	نطاق محافظة تربة	٣١/ديسمبر/٢٠٢١	٠١/يناير/٢٠٢١		الارامل والمطلقات والاسر الفقيرة	مشروع عون (أجهزة كهربائية)	11
٣٠	٨	٥	وزارة الموارد البشرية والتنمية الاجتماعية المؤسسات المانحة رجال الاعمال التبرعات	اسر مكنتية ذاتيا وممكنة في المجتمع تحويل الاسر من مستهلكة الى منتجة	تقارير المتابعة التوثيق	دراسة الطلبات تغذية الحسابات التعاقد تحويل الاسر المستفيدة من أسر معولة إلى عائلة قادرة على العمل والإنتاج. ٢-الانخراط في سوق العمل وبناء أسر فاعلة في المجتمع.	اسر مكنتية ذاتيا وممكنة في المجتمع تحويل الاسر من مستهلكة الى منتجة	يعد مشروع الأسر المنتجة خطوة إيجابية لرفع من مستوى الأسرة معيشياً، وتنمية مقدرتها على العمل، والاستفادة من الطاقات المعطلة في الأسرة مما يساعد تلك الشرائح المعوزة على الاعتماد على نفسها، حيث تتحول بدورها من طور الاستهلاك إلى الإنتاج في عملية التنمية الاجتماعية.	نطاق محافظة تربة	٣١/ديسمبر/٢٠٢١	٠١/يناير/٢٠٢١	الارامل والمطلقات والاسر الفقيرة	مشروع كسب (أسر منتجة)	12	



جمعية عائل للرعاية الأسرية بمحافظة تربة

عدد المتطوعين المتوقع	عدد العاملين المتوقع	الجهات المشاركة والمتعاونة	الجهات الممولة	مؤشرات النتائج المتوقعة	مؤشرات الأداء المتوقعة	آلية تنفيذ البرنامج	الاحتياج التنموي الذي سيعطيه البرنامج	نبذة تعريفية للبرنامج	مقر تنفيذ البرنامج	نهاية تنفيذ البرنامج	بداية تنفيذ البرنامج	عدد المستفيدين المتوقع	الفئة المستهدفة	اسم البرنامج	٦
٣٠	٨	٥	وزارة الموارد البشرية والتنمية الاجتماعية المؤسسات المانحة رجال الاعمال التبرعات	اسر مكثفية ذاتيا وممكنة في المجتمع تحويل الاسر من مستهلكة الى منتجة تحويل الاسر المستفيدة من أسر معولة الى عائلة قادرة على العمل والإنتاج. ٢-الانخراط في سوق العمل وبناء أسر فاعلة في المجتمع.	تقارير المتابعة التوثيق	تأهيل المستفيدين لسوق العمل بالدورات التدريبية	اسر مكثفية ذاتيا وممكنة في المجتمع تحويل الاسر من مستهلكة الى منتجة تحويل الاسر المستفيدة من أسر معولة الى عائلة قادرة على العمل والإنتاج. ٢-الانخراط في سوق العمل وبناء أسر فاعلة في المجتمع.	تقديم دورات تأهيلية للمستفيدين للرفع من مستوى المعيشة، وتنمية مقدراتها على العمل	نطاق محافظة تربة	٣١/ديسمبر/٢٠٢١	٠١/يناير/٢٠٢١		الأرامل والمطلقات اللاتي ليس لهن عائل الراغبات في التأهيل	مشروع كسب (أهلي)	13
٤٠	٨	٥	وزارة الموارد البشرية والتنمية الاجتماعية المؤسسات المانحة رجال الاعمال التبرعات				أسر قادرة على تخطي الصعوبات وقادرة على أداء رسالتها في المجتمع	تقديم دورات توعوية إرشادية أسرية للأسر التي ليس لها عائل	نطاق محافظة تربة	٣١/ديسمبر/٢٠٢١	٠١/يناير/٢٠٢١		الأسر التي ليس لها عائل المسجلة بالجمعية	أرشدني (إرشاد أسري)	14



جمعية عائل للرعاية الأسرية بمحافظة تربة

عدد المتطوعين المتوقع	عدد العاملين المتوقع	الجهات المشاركة والمتعاونة	الجهات الممولة	مؤشرات النتائج المتوقعة	مؤشرات الأداء المتوقعة	آلية تنفيذ البرنامج	الاحتياج التنموي الذي سيقضيه البرنامج	نبذة تعريفية للبرنامج	مقر تنفيذ البرنامج	نهاية تنفيذ البرنامج	بداية تنفيذ البرنامج	عدد المستفيدين المتوقع	الفئة المستهدفة	اسم البرنامج	٢
٥٠	٨	٥	وزارة الموارد البشرية والتنمية الاجتماعية المؤسسات المانحة رجال الاعمال التبرعات	إيجاد مصدر تمويلي ثابت يحقق الاستدامة المالية وتنمية موارد الجمعية.			تأمين دخل مالي ثابت للجمعية وإيجاد فرص عمل للمرأة.	انشاء (برج استثماري وقي)	نطاق محافظة تربة	٣١/ديسمبر/٢٠٢١	٠١/يناير/٢٠٢١		الأسر المحتاجة التي ليس لها عائل	الوقف الاستثماري	15
٥٠	٨	٥	وزارة الموارد البشرية والتنمية الاجتماعية المؤسسات المانحة رجال الاعمال التبرعات				انشاء مقر متخصص لبرامج وأنشطة الإرشاد الأسري والمبادرات والفعاليات لمستفيدات الجمعية لإدخال الفرح والسرور عليهن		نطاق محافظة تربة	٣١/ديسمبر/٢٠٢١	٠١/يناير/٢٠٢١		الأسر المحتاجة التي ليس لها عائل	وقف مركز جمعية عائل اجتماعي	16

بِسْمِ اللَّهِ الرَّحْمَنِ الرَّحِيمِ